

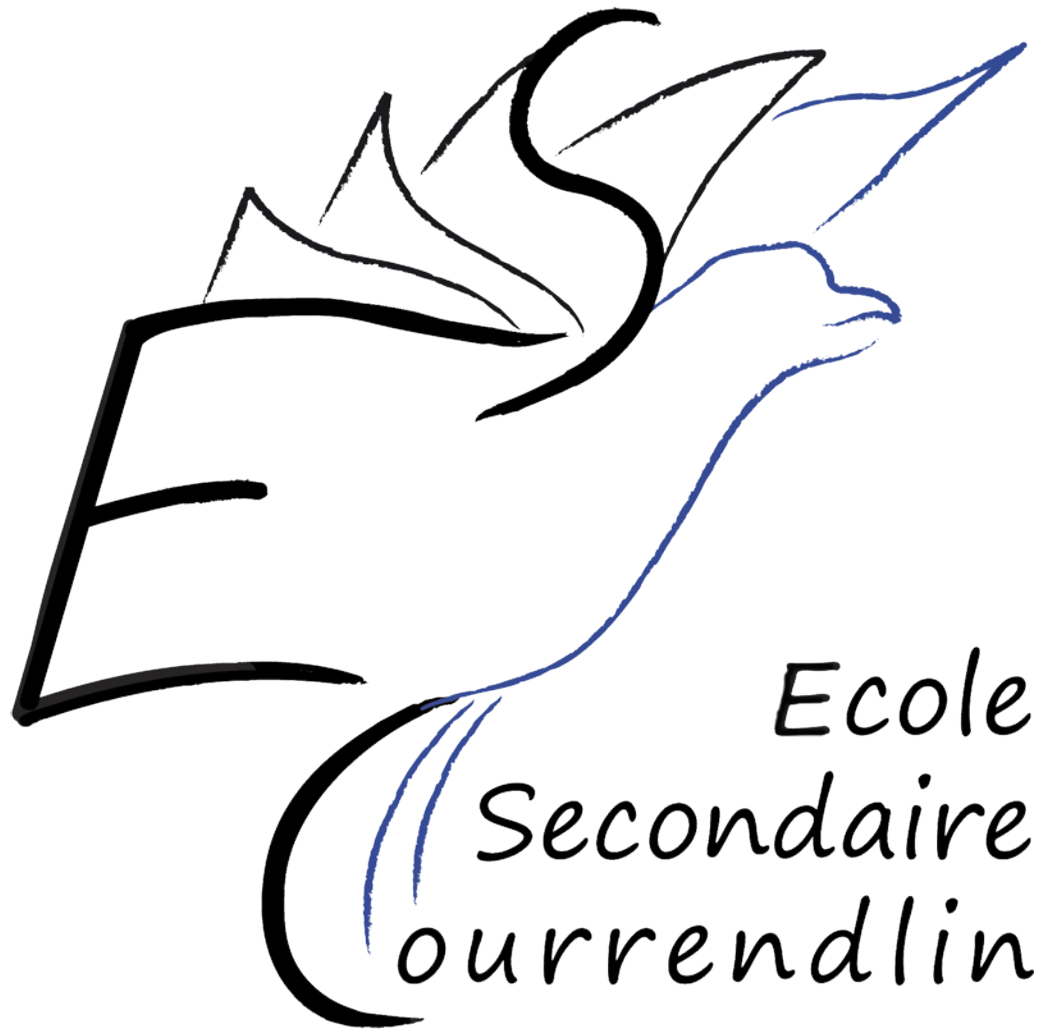
Séance des parents des élèves de 8P du mardi 8 mars 2016

ORDRE DU JOUR

- Présentation de l'école
- HarmoS
- Système scolaire jurassien
- Transitions
- Grille horaire
- Cours facultatifs
- Admissions
- Activités
- Divers



Notre école en quelques chiffres



Les élèves

- **130 élèves** actuellement
 - 41 en 9S
 - 48 en 10S
 - 41 en 11S
- 7 classes au total



Les enseignants et autres collaborateurs réguliers

- **22 enseignant(e)s et...**
 - un directeur
 - une membre de direction
 - une secrétaire
 - une médiatrice
 - une infirmière scolaire
 - une enseignante de soutien ambulatoire
 - une intervenante socio-éducative (ISE)
 - une conseillère en orientation



HarmoS (harmonisation de la scolarité obligatoire)

ARRETE FIXANT LA NOMENCLATURE DE LA SCOLARITE OBLIGATOIRE DES L'ANNEE SCOLAIRE 2012-2013

Article premier

Les onze années de la scolarité obligatoire sont structurées comme suit dès l'année scolaire 2012-2013 :

Degré primaire	Cycle primaire 1	1ère année	1P
		2e année	2P
		3e année	3P
		4e année	4P
	Cycle primaire 2	5e année	5P
		6e année	6P
		7e année	7P
		8e année	8P
Degré secondaire		9e année	9S
		10e année	10S
		11e année	11S



Le système scolaire jurassien

- **Regroupe dans un même établissement scolaire tous les élèves des degrés 9-10-11**
- **Les classes sont hétérogènes et se retrouvent pour un certain nombre de cours communs**
- **Dans les disciplines à niveaux, les élèves de 2 ou 3 classes sont regroupés par niveaux**
- **Dans les cours à option, les élèves de 2 à 5 classes sont regroupés pour suivre les cours de l'option qu'ils ont choisie**

Le profil scolaire d'un élève

... est caractérisé par :

- ses niveaux en français, mathématique et allemand ; exemple ABA, BBC**
- son option : 1, 2, 3 ou 4**

... est déterminé au terme de la 8P par un classement prenant en compte :

- les résultats des tests passés en 8P**
- les résultats scolaires de 8P**



Ce profil est évolutif

- Un système de transition autorise ou oblige les élèves, à échéances fixes et selon certaines conditions, à changer de niveau ou d'option
- Pendant les 12 premières semaines, montée possible si la moyenne est égale à 5,50 (moyenne => au moins 3 ou 4 notes)
- En moyenne, un élève sur deux effectue une transition durant sa scolarité secondaire
- Au terme de la période d'observation 2016, **6** élèves de 9S ont bénéficié d'une transition ; en janvier 2016, **14** élèves ont changé de niveau ou d'option

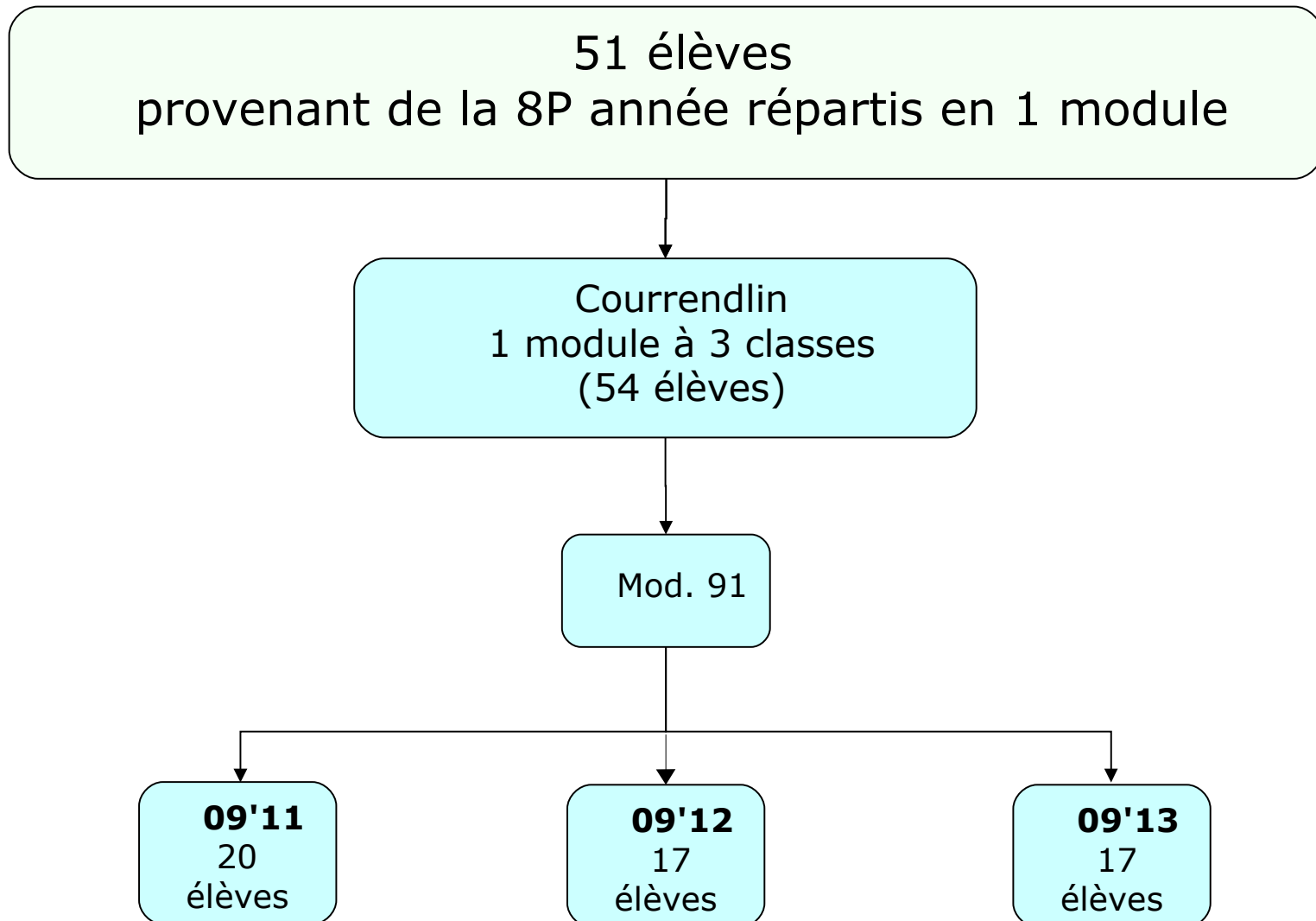


Échéances transitions

	<i>changement de niveau</i>	<i>changement d'option</i>	<i>promotion redoubl. vol.</i>
<i>pendant les 12 premières semaines (période d'observation)</i>	✓	✓	
<i>au terme du 1^{er} semestre de 9S</i>	✓	✓	
<i>à la fin de l'année scolaire 9S</i>	✓	✓	✓
<i>au terme du 1^{er} semestre de 10S</i>	✓		
<i>à la fin de l'année scolaire 10S</i>	✓	✓	✓
<i>au terme du 1^{er} semestre de 11S</i>	✓		
<i>à la fin de l'année scolaire 11S</i>	✓	✓	✓



Structure 2017-2018



Cadre horaire 2017-2018

Heures	Lundi	Mardi	Mercredi	Jeudi	Vendredi
07.30 – 08.15					
08.20 – 09.05					
09.10 – 09.55					
10.15 – 11.00					
11.05 – 11.50					
13.30 – 14.15					
14.20 – 15.05					
15.15 – 16.00					
16.05 – 16.50					



Grille horaire 2017-2018

GRILLE HORAIRE DE L'ECOLE SECONDAIRE

	9S	10S	11S									
COURS COMMUNS	Education générale (EG09)	1	Education générale (EG10)	1	Education générale (EG11)	1						
	Education physique (EP09)	2	Education physique (EP10)	3	Education physique (EP11)	3						
	Education visuelle (EV09)	2	Education visuelle (EV10)	2	Ed. visuelle <i>ou</i> musicale (EV11 EM11)	2						
	Education musicale (EM09)	1	Education musicale (EM10)	1								
	Informatique (IN09)	2										
	Economie familiale (EF09)	2										
	Sciences humaines (GE09 HI09)	3										
	Sciences expérimentales (SE09)	2										
	15	7	6									
COURS A NIVEAUX	<i>Niveaux</i>			<i>Niveaux</i>			<i>Niveaux</i>					
	Français (FR09A FR09B FR09C)	6	6	6	Français (FR10A FR10B FR10C)	6	6	6	Français (FR11A FR11B FR11C)	6	6	6
	Mathématique (MA09A MA09B MA09C)	5	5	5	Mathématique (MA10A MA10B MA10C)	5	5	5	Français renforcement (FR11R)			2
	Allemand (AL09A AL09B AL09C)	3	3	3	Allemand (AL10A AL10B AL10C)	3	3	3	Mathématique (MA11A MA11B MA11C)	5	5	5
									Allemand (AL11A AL11B AL11C)	4	4	2
	14	14	15									
COURS A OPTION	<i>Options</i>			<i>Options</i>			<i>Options</i>					
	Latin (LA091)	2	2	Latin (LA101)	4	4	Latin (LA111)	4	4			
	Tr. pratiques de sciences (TB092)		2	Sc. expérimentales (SE101 SE102)	2	4	Sciences et techniques (LS112)		2			
	Anglais (AN0912)	2	2	Mathématique appliquée (MA102)		2	Mathématique appliquée (MA112)		2			
				Anglais (AN1012)	2	2	Sc. expérimentales (SE111 SE112)	2	2			
				Sc. humaines (GE1012 HI1012)	4	4	Anglais (AN1112)	2	2			
		4	12			12	Sc. humaines (GE1112 HI1112)	4	4			
				<i>Options</i>			<i>Options</i>					
	Anglais (AN093 AN094)	2	2	Economie pratique (EC103)	2		Economie pratique (EC113)	2				
	Activités manuelles (AM0934)	2	2	Italien (IT103)	2		Italien (IT113)	2				
			Tr. pratiques de sciences (TB104)		2	Anglais (AN113)	2					
			Activités manuelles (AM104 AT104)		2	Sciences et techniques (LS114)		2				
			Anglais (AN103 AN104)	2	2	Sc. expérimentales (SE113 SE114)	2	2				
			Sc. humaines (GE103 GE104 HI103 HI104)	4	4	Sc. humaines (GE113 GE114 HI113 HI114)	4	4				
			Sc. expérimentales (SE103 SE104)	2	2	Mathématique appliquée (MA114)		2				
	4	12			12	Activités manuelles (AM114 AT114)		2				
TOTAL	33	33	33									

Grille horaire 2017-2018

CLASSE

	7e				8e				9e						
COURS COMMUNS	Education générale				1	Education générale				1	Education générale				1
	Education physique				2	Education physique				3	Education physique				3
	Education visuelle				2	Education visuelle				2	Education visuelle ou musicale				
	Education musicale				1	Education musicale				1					2
	Informatique				2										
	Economie familiale				2										
	Sciences humaines				3										
	Sciences expérimentales				2										
					15					7					6
COURS A NIVEAUX	<i>Niveaux A B C</i>				<i>Niveaux A B C</i>				<i>Niveaux A B C</i>						
	Français	6	6	6	Français	6	6	6	Français	6	6	6			
	Mathématique	5	5	5	Mathématique	5	5	5	Français renforcement	2					
	Allemand	3	3	3	Allemand	3	3	3	Mathématique	5	5	5			
					14				14	Allemand	4	4	2		
COURS A OPTION	<i>Options 1 2</i>				<i>Options 1 2</i>				<i>Options 1 2</i>						
	Latin	2			Latin	4			Latin	4					
	Travaux pratiques de sciences	2			Sciences expérimentales	2	4		Sciences et techniques	2					
	Anglais	2			Mathématique appliquée	2			Mathématique appliquée	2					
					Anglais	2			Sciences expérimentales	2	2				
					Sciences humaines	4			Anglais	2					
									Sciences humaines	4					
				4				12				12			
COURS A OPTION	<i>Options 3 4</i>				<i>Options 3 4</i>				<i>Options 3 4</i>						
	Anglais	2	2		Economie pratique	2			Economie pratique	2					
	Activités manuelles	2			Italien	2			Italien	2					
					Travaux pratiques de sciences	2			Anglais	2					
					Activités manuelles	2			Sciences et techniques	2					
					Anglais	2	2		Sciences expérimentales	2	2				
					Sciences humaines	4			Sciences humaines	4	4				
					Sciences expérimentales	2			Mathématique appliquée	2					
								Activités manuelles	2						
				4				12				12			
TOTAL				33				33				33			



Grille horaire 2017-2018

	7e		8e		9e	
COURS COMMUNS	Education générale	1	Education générale	1	Education générale	1
	Education physique	2	Education physique	3	Education physique	3
	Education visuelle	2	Education visuelle	2	Education visuelle ou musicale	2
	Education musicale	1	Education musicale	1		
	Informatique	2				
	Economie familiale	2				
	Sciences humaines	3				
	Sciences expérimentales	2				
		15		7		6
	<i>Niveaux A B C</i>		<i>Niveaux A B C</i>		<i>Niveaux A B C</i>	



Grille horaire 2017-2018

Cours communs en 9S

EG	<i>Education générale</i>	1
EP	<i>Education physique</i>	2
EV	<i>Education visuelle</i>	2
EM	<i>Education musicale</i>	1
IN	<i>Informatique</i>	2
EF	<i>Economie familiale</i>	2
GH	<i>Sciences humaines</i>	3
SE	<i>Sciences expérimentales</i>	2
		<hr/>
	TOTAL	15



Grille horaire 2016-2017

	7e	8e	9e						
COURS COMMUNS	<p>Niveau A : 40% Niveau B : 35% Niveau C : 25%</p>			<p>15 à 23 élèves 13 à 21 élèves 9 à 14 élèves</p>					
	Niveaux A B C			Niveaux A B C					
	COURS A NIVEAUX	Français	6 6 6	Français	6 6 6	Français	6 6 6		
		Mathématique	5 5 5	Mathématique	5 5 5	Français renforcement		2	
Allemand		3 3 3	Allemand	3 3 3	Mathématique	5 5 5			
					Allemand	4 4 2			
		14		14		15			
COURS A OPTION	Options 1 2			Options 1 2			Options 1 2		
	Latin		2	Latin		4	Latin		4
	Travaux pratiques de sciences		2	Sciences expérimentales	2	4	Sciences et techniques		2
	Anglais		2	Mathématique appliquée		2	Mathématique appliquée		2
				Anglais		2	Sciences expérimentales	2	2
				Sciences humaines		4	Anglais		2
							Sciences humaines		4
				Options 3 4			Options 3 4		
	Anglais		2 2	Economie pratique		2	Economie pratique		2
Activités manuelles		2	Italien		2	Italien		2	
			Travaux pratiques de sciences		2	Anglais		2	
			Activités manuelles		2	Sciences et techniques		2	
			Anglais		2 2	Sciences expérimentales	2	2	
			Sciences humaines		4	Sciences humaines	4	4	
			Sciences expérimentales		2	Mathématique appliquée		2	
						Activités manuelles		2	
TOTAL		33		33		33		33	



Grille horaire 2017-2018

Cours à niveaux en 9S

NIVEAUX	A	B	C
Français	6	6	6
Mathématique	5	5	5
Allemand	3	3	3
TOTAL	<hr/>		
	14		



Grille horaire 2017-2018

	9S				10S				11S				
COURS COMMUNS	Education générale	1			Education générale	1			Education générale	1			
	Education physique	2			Education physique	3			Education physique	3			
	Education visuelle	2			Education visuelle	2			Education visuelle ou musicale	2			
	Education musicale	1			Education musicale	1							
	Informatique	2											
	Economie familiale	2											
	Sciences humaines	3											
	Sciences expérimentales	2											
		15				7				6			
COURS A NIVEAUX	<i>Niveaux</i>				<i>Niveaux</i>				<i>Niveaux</i>				
	Français	6	6	6	Français	6	6	6	Français	6	6	6	
	Mathématique	5	5	5	Mathématique	5	5	5	Français renforcement	2			
	Allemand	3	3	3	Allemand	3	3	3	Mathématique	5	5	5	
									Allemand	4	4	2	
		14				14				15			
COURS A OPTION	<i>Options</i>				<i>Options</i>				<i>Options</i>				
		1	2	2		1	2	2		1	2	2	
	Latin	2			Latin	4			Latin	4			
	Travaux pratiques de sciences	2			Sciences expérimentales	2	4		Sciences et techniques	2			
	Anglais	2			Mathématique appliquée	2			Mathématique appliquée	2			
					Anglais	2			Sciences expérimentales	2	2		
					Sciences humaines	4			Anglais	2			
									Sciences humaines	4			
			4				12				12		
		<i>Options</i>				<i>Options</i>				<i>Options</i>			
		3	4	4		3	4	4		3	4	4	
	Anglais	2	2		Economie pratique	2			Economie pratique	2			
Activités manuelles	2			Italien	2			Italien	2				
				Travaux pratiques de sciences	2			Anglais	2				
				Activités manuelles	2			Sciences et techniques	2				
				Anglais	2	2		Sciences expérimentales	2	2			
				Sciences humaines	4			Sciences humaines	4	4			
				Sciences expérimentales	2			Mathématique	~				



Grille horaire 2017-2018

	7e				8e				9e			
COURS COMMUNS	Education générale	1			Education générale	1			Education générale	1		
	Education physique	2			Education physique	3			Education physique	3		
	Education visuelle	2			Education visuelle	2			Education visuelle ou musicale	2		
	Education musicale	1			Education musicale	1						
	Informatique	2										
	Economie familiale	2										
	Sciences humaines	3										
	Sciences expérimentales	2										
		15				7				6		
COURS A NIVEAUX	<i>Niveaux A B C</i>				<i>Niveaux A B C</i>				<i>Niveaux A B C</i>			
	Français	6	6	6	Français	6	6	6	Français	6	6	6
	Mathématique	5	5	5	Mathématique	5	5	5	Français renforcement	5	5	5
	Allemand	3	3	3	Allemand	3	3	3	Mathématique	4	4	2
		14				14				15		
COURS A OPTION	<i>Options 1 2</i>				<i>Options 1 2</i>				<i>Options 1 2</i>			
	Latin	2			Latin	4			Latin	4		
	Travaux pratiques de sciences	2			Sciences expérimentales	2	4		Sciences et techniques	2		
	Anglais	2			Mathématique appliquée	2			Mathématique appliquée	2		
					Anglais	2			Sciences expérimentales	2	2	
					Sciences humaines	4			Anglais	2		
									Sciences humaines	4		
		4				12				12		
	<i>Options 3 4</i>				<i>Options 3 4</i>				<i>Options 3 4</i>			
	Anglais	2 2			Economie pratique	2			Economie pratique	2		
	Activités manuelles	2			Italien	2			Italien	2		
					Travaux pratiques de sciences	2			Anglais	2		
				Activités manuelles	2			Sciences et techniques	2			
				Anglais	2	2		Sciences expérimentales	2	2		
				Sciences humaines	4			Sciences humaines	4	4		
				Sciences expérimentales	2			Mathématique appliquée	2			
								Activités manuelles	2			
	4				12				12			
TOTAL	33			33			33					



Grille horaire 2017-2018

	7e	8e	9e						
COURS COMMUNS	Education générale	1	Education générale	1	Education générale	1			
	Education physique	2	Education physique	3	Education physique	3			
	Education visuelle	2	Education visuelle	2	Education visuelle ou musicale	2			
	Education musicale	1	Education musicale	1					
	Informatique	2							
	Economie familiale	2							
	Sciences humaines	3							
	Sciences expérimentales	2							
		7		6					
	<i>Niveaux</i>			<i>Niveaux</i>			<i>Niveaux</i>		
COURS A NIVEAUX	Français	6 6 6	Français	6 6 6	Français	6 6 6			
	Mathématique	5 5 5	Mathématique	5 5 5	Français renforcement	5 5 2			
	Allemand	3 3 3	Allemand	3 3 3	Mathématique	4 4 2			
					Allemand	5 5 5			
		14		14		15			
	<i>Options</i>		<i>Options</i>		<i>Options</i>				
COURS A OPTION	Latin	2	Latin	4	Latin	4			
	Travaux pratiques de sciences	2	Sciences expérimentales	2 4	Sciences et techniques	2			
	Anglais	2	Mathématique appliquée	2	Mathématique appliquée	2			
			Anglais	2	Sciences expérimentales	2 2			
			Sciences humaines	4	Anglais	2			
					Sciences humaines	4			
			4		12		12		
		<i>Options</i>		<i>Options</i>		<i>Options</i>			
		Anglais	2 2	Economie pratique	2	Economie pratique	2		
		Activités manuelles	2	Italien	2	Italien	2		
				Travaux pratiques de sciences	2	Anglais	2		
			Activités manuelles	2	Sciences et techniques	2			
			Anglais	2 2	Sciences expérimentales	2 2			
			Sciences humaines	4	Sciences humaines	4 4			
			Sciences expérimentales	2	Mathématique appliquée	2			
					Activités manuelles	2			
		4		12		12			
TOTAL		33		33		33			



Grille horaire 2017-2018

	7e	8e	9e									
COURS COMMUNS	Education générale	1	Education générale	1								
	Education physique	2	Education physique	3								
	Education visuelle	2	Education visuelle	2								
	Education musicale	1	Education musicale	1								
	Informatique	2										
	Economie familiale	2										
	Sciences humaines	3										
	Sciences expérimentales	2										
	15	7	6									
COURS A NIVEAUX	<i>Niveaux A B C</i>			<i>Niveaux A B C</i>			<i>Niveaux A B C</i>					
	Français	6	6	6	Français	6	6	6	Français	6	6	6
	Mathématique	5	5	5	Mathématique	5	5	5	Français renforcement			2
	Allemand	3	3	3	Allemand	3	3	3	Mathématique	5	5	5
								Allemand	4	4	2	
	14	14	15									
COURS A OPTION	<i>Options 1 2</i>			<i>Options 1 2</i>			<i>Options 1 2</i>					
	Latin	2		Latin	4		Latin	4				
	Travaux pratiques de sciences		2	Sciences expérimentales	2	4	Sciences et techniques		2			
	Anglais	2		Mathématique appliquée		2	Mathématique appliquée		2			
				Anglais	2		Sciences expérimentales	2	2			
				Sciences humaines	4		Anglais		2			
							Sciences humaines		4			
		4	12									
		<i>Options 3 4</i>			<i>Options 3 4</i>			<i>Options 3 4</i>				
	Anglais	2	2	Economie pratique	2		Economie pratique		2			
Activités manuelles		2	Italien	2		Italien		2				
			Travaux pratiques de sciences		2	Anglais		2				
			Activités manuelles		2	Sciences et techniques			2			
			Anglais	2	2	Sciences expérimentales	2	2				
			Sciences humaines	4		Sciences humaines	4	4				
			Sciences expérimentales	2		Mathématique appliquée		2				
						Activités manuelles		2				
	4	12										
TOTAL		33		33		33		33				



Grille horaire 2017-2018

Cours à options en 9S

	Options	1	2
Latin		2	
TP de sciences			2
Anglais		2	

	Options	3	4
Anglais		2	2
Activités manuelles		2	

TOTAL 4



Horaires 2017-2018

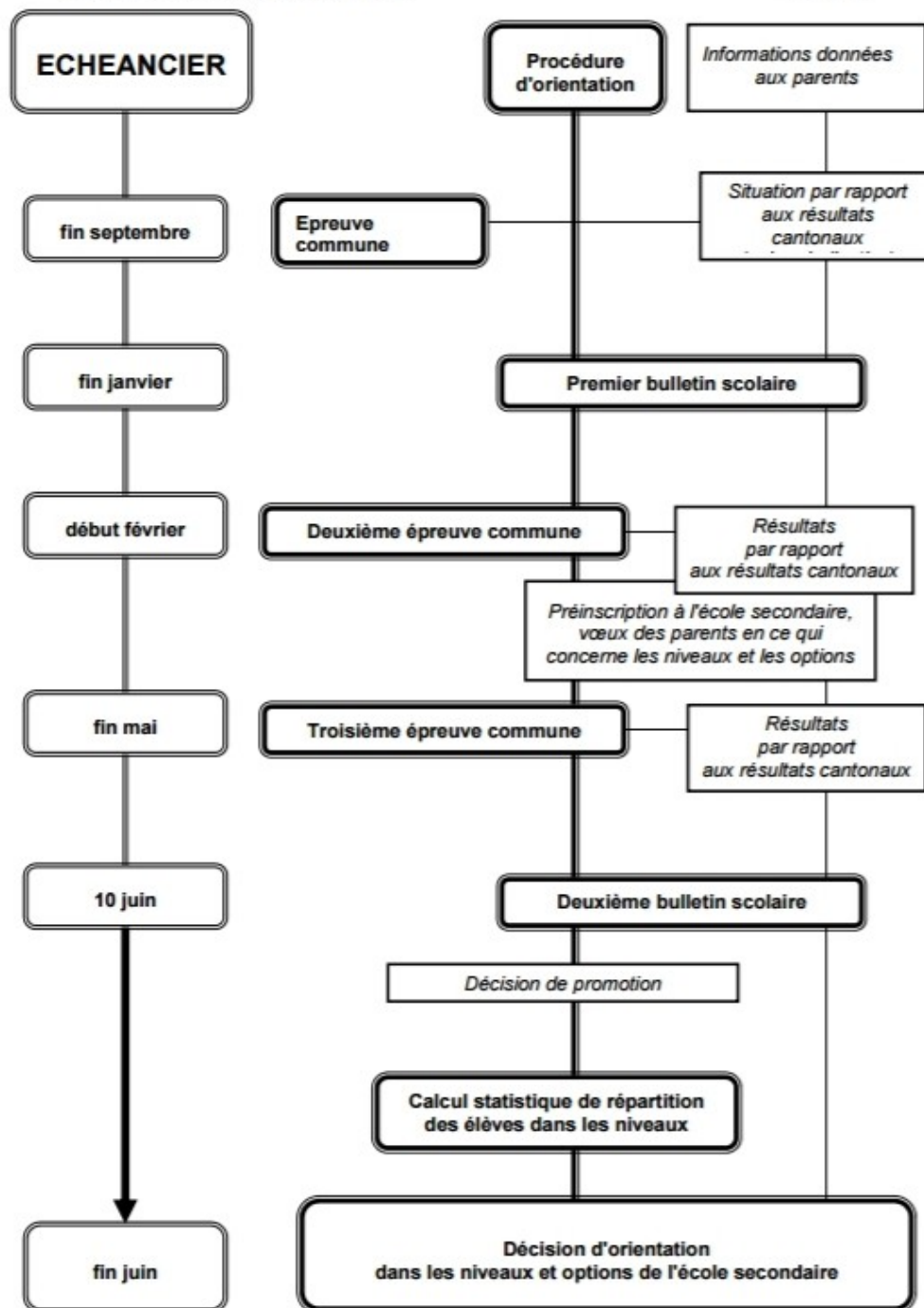
lundi	mard	merc	jeudi	vendr
MA _n A	AN _n 12	AN _n 12	SE _n	EG _n
	GE _n	FR _n A		FR _n A
HI _n	EM _n		MA _n A	AL _n A
AL _n A	FR _n A	MA _n A	TB _n 2a	EF _n #c
GE _n	AL _n A		TB _n 2a	EF _n #c
FR _n A	EV _n	CFTH.	EF _n #c	EF _n #c
AM _n 34	EP _n			
AM _n 34				



Cours facultatifs 2017-2018

- Expression théâtrale 9S / 10S / 11S
- Économie familiale / 10S
- Anglais option 4 / 11S





Admission des élèves de 8P à l'école secondaire

A REMPLIR PAR LES PARENTS

Au vu des informations déjà reçues, des résultats obtenus à la fin du premier semestre, ainsi qu'à l'épreuve commune de février, sous réserve des résultats du second semestre et pour autant que les conditions soient remplies, nous souhaitons que notre enfant soit admis en 7^e secondaire de la manière suivante :

▪ **COURS A NIVEAUX** (une X par colonne)

	Français	Mathématique	Allemand
Niveau A	<input type="checkbox"/>	<input type="checkbox"/>	<input type="checkbox"/>
Niveau B	<input type="checkbox"/>	<input type="checkbox"/>	<input type="checkbox"/>
Niveau C	<input type="checkbox"/>	<input type="checkbox"/>	<input type="checkbox"/>

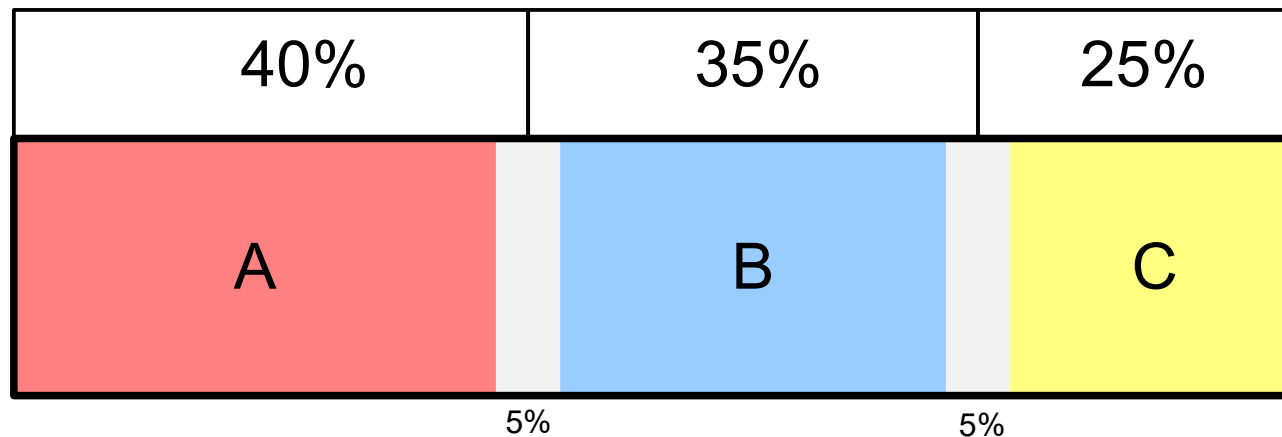
▪ **COURS A OPTION** (une X par colonne)

Premier choix		Solution de réserve		
Option 1 (2 niveaux A et 1 niveau B)	<input type="checkbox"/>	Si le minimum (2 niveaux A et 1 niveau B) n'est pas atteint	Option 3 (2 niveau B)	<input type="checkbox"/>
Option 2 (2 niveaux A et 1 niveau B)	<input type="checkbox"/>		Option 4	<input type="checkbox"/>
Option 3 (2 niveaux B)	<input type="checkbox"/>	Si le minimum (2 niveaux A et 1 niveau B) est atteint	Option 1	<input type="checkbox"/>
Option 4	<input type="checkbox"/>		Option 2	<input type="checkbox"/>

Admission des élèves de 8P à l'école secondaire

- **COURS A NIVEAUX** (une X par colonne)

	Français	Mathématique	Allemand
Niveau A	<input type="checkbox"/>	<input type="checkbox"/>	<input type="checkbox"/>
Niveau B	<input type="checkbox"/>	<input type="checkbox"/>	<input type="checkbox"/>
Niveau C	<input type="checkbox"/>	<input type="checkbox"/>	<input type="checkbox"/>



Admission des élèves de 8P à l'école secondaire

A REMPLIR PAR LES PARENTS

Au vu des informations déjà reçues, des résultats obtenus à la fin du premier semestre, ainsi qu'à l'épreuve commune de février, sous réserve des résultats du second semestre et pour autant que les conditions soient remplies, nous souhaitons que notre enfant soit admis en 7^e secondaire de la manière suivante :

▪ COURS A NIVEAUX (une X par colonne)

	Français	Mathématique	Allemand
Niveau A	<input type="checkbox"/>	<input type="checkbox"/>	<input type="checkbox"/>
Niveau B	<input type="checkbox"/>	<input type="checkbox"/>	<input type="checkbox"/>
Niveau C	<input type="checkbox"/>	<input type="checkbox"/>	<input type="checkbox"/>

▪ COURS A OPTION (une X par colonne)

Premier choix	Solution de réserve	
Option 1 (2 niveaux A et 1 niveau B) <input type="checkbox"/>	Si le minimum (2 niveaux A et 1 niveau B) n'est pas atteint	Option 3 (2 niveau B) <input type="checkbox"/>
Option 2 (2 niveaux A et 1 niveau B) <input type="checkbox"/>		Option 4 <input type="checkbox"/>
Option 3 (2 niveaux B) <input type="checkbox"/>	Si le minimum (2 niveaux A et 1 niveau B) est atteint	Option 1 <input type="checkbox"/>
Option 4 <input type="checkbox"/>		Option 2 <input type="checkbox"/>

Fiche Cantonale / indications santé élèves « dys »

- **Vérifier les indications de la fiche cantonale qui vous concernent et noter les modifications directement sur la fiche**
- **Informez l'école si votre enfant rencontre des problèmes de santé**
- **Informez l'école si votre enfant est « dys », hp, tdha, ...**

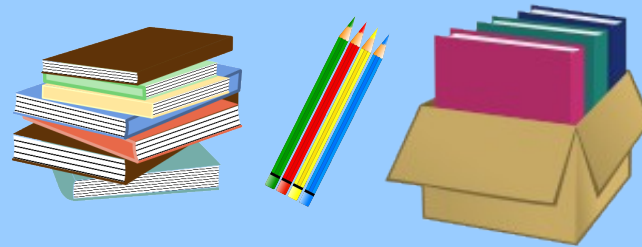


Semaine 1

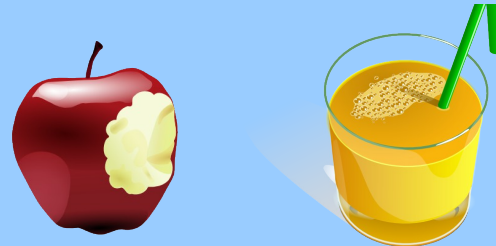
lundi + mardi

Activités d'accueil des élèves de 9S

matin



midi



après-midi



Semaine du 4 au 9 février 17



Camp de ski 9/10S



Site Internet de l'école (nouveau)

Accueil Courrier professionnel Ecole Réservations Situation géographique

Ecole secondaire de Courrendlin

recherche...

Fête de la solidarité

Site FICD
Fête de la solidarité
Associations participantes
Planning des activités
Retour sur les activités
FetSol dans les médias
Activités en image
Programme du 19 juin 2010

Administration

- Brochure
- Calendrier
- CE
- Documents
- Doodle
- Ecoles moyennes
- Orientation scolaire
- Syndicat

Bienvenue sur le site de l'ES de Courrendlin

Je vous souhaite la bienvenue sur le site de l'école secondaire de Courrendlin. Ce site vient d'être rhabillé afin de vous apporter encore plus de confort dans la navigation.

Bonne visite

Flash info

Camp de ski 2011

Les photos du camp de ski sont en ligne au lien suivant [Camp de ski](#) ou sur le menu L'école en images de la section enseignement.

Prochains événements

- 04.04.2012 Journée cantonale sportive de basket et volley à Porrentruy Journée réservée aux Be ...
- 06.04.2012 Vacances de printemps ...
- 01.05.2012 Fête du travail ...
- 12.05.2012 Coupe crédit suisse ...
- 17.05.2012 Pont de l'ascension ...

www.escourrendlin.ch



Brochure



**MERCI DE VOTRE
ATTENTION**

